

Ausnahmen anlegen in der Windows Firewall auf dem Rechner auf dem die DB installiert ist.

Damit auf den MS-SQL-Server von anderen Computern aus zugegriffen werden kann, müssen bei aktivierte Windows Firewall zwei Ausnahmen hinzugefügt werden.

Die Ausnahmen müssen für **sqlbrowser.exe** und **sqlservr.exe** erstellt werden! Die beiden Dateien liegen in unterschiedlichen Verzeichnissen.

1. Öffnen der



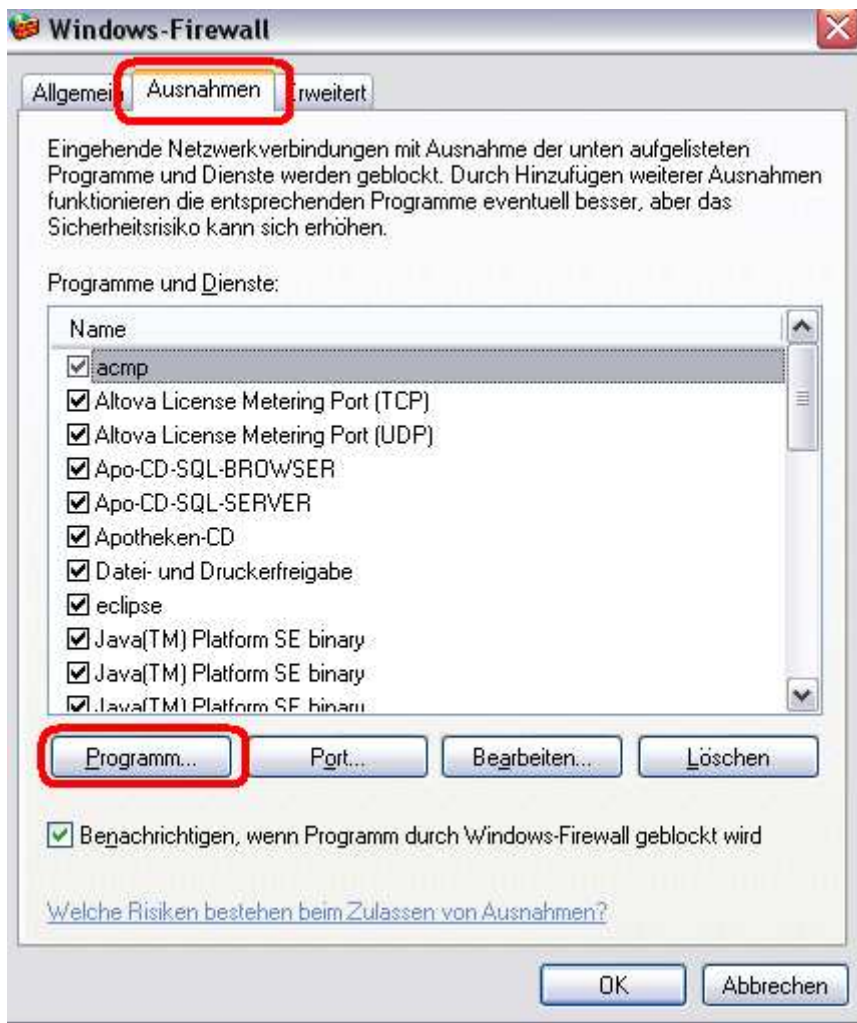
2. Öffnen der

Windows-Firewall

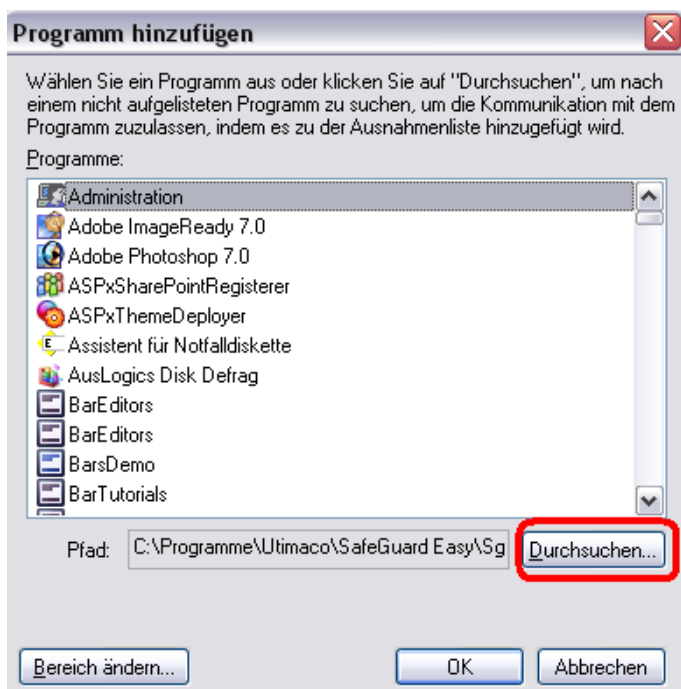


Es darf KEIN Haken bei „Keine Ausnahmen zulassen“ gesetzt sein!

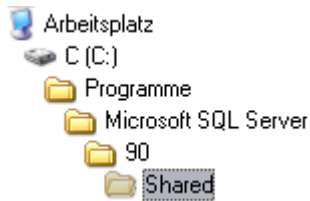
3. Karteikarte „Ausnahmen“ anklicken und danach auf „Programm“ klicken.



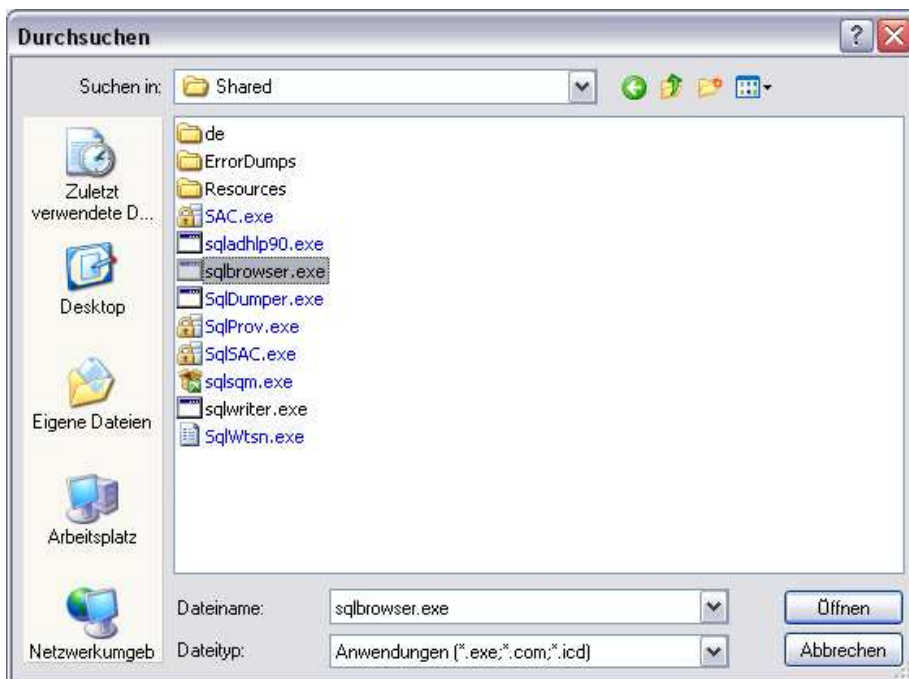
4. Im Fenster Programm hinzufügen auf den „Durchsuchen“ klicken



5. Navigieren Sie zum Verzeichnis



wählen Sie dort die Datei „sqlbrowser.exe“



6. Navigieren Sie zum Verzeichnis

C:\Program Files (x86)\Microsoft SQL Server\MSSQL.1\MSSQL\Binn

