

## Installationsbeschreibung **apokompass**

Folgende Installationsvoraussetzungen MÜSSEN erfüllt sein:

**Unbedingt vorher prüfen, ob das jeweilige Service Pack vorhanden ist!**

- Unterstützte Betriebssysteme:
  - Windows XP mit Service Pack 3 (nicht empfohlen, da von Microsoft nicht mehr supported!)
  - Windows Server 2003 R2 mit Service Pack 2
  - Windows Vista mit Service Pack 2
  - Windows Server 2008 - Windows Server 2012 (Kein Service Pack notwendig, aber empfohlen)
  - Windows 7 - Windows 8 - Windows 8.1 (Kein Service Pack notwendig, aber empfohlen)
- Freier Speicherplatz auf Laufwerk C:\ bzw. auf dem Systemlaufwerk:
  - Datenbank Server > 2,5 GB
  - apokompass > 400 MB (notwendig für das Microsoft .Net 2.0 Framework SP2)
- Computer mit 1GB RAM, Auflösung mindestens: 1024 x 768
- Zur Installation benötigen Sie Administrationsrechte
- In den Betriebssystemen Windows 8 und 8.1 muss vor der Installation das **.NET Framework 3.5** wie folgt aktiviert werden:

Systemsteuerung > Programme und Features > Windows Features aktivieren / deaktivieren.  
Setzen Sie die Haken wie in der Abbildung 1 im unteren roten Kasten dargestellt.

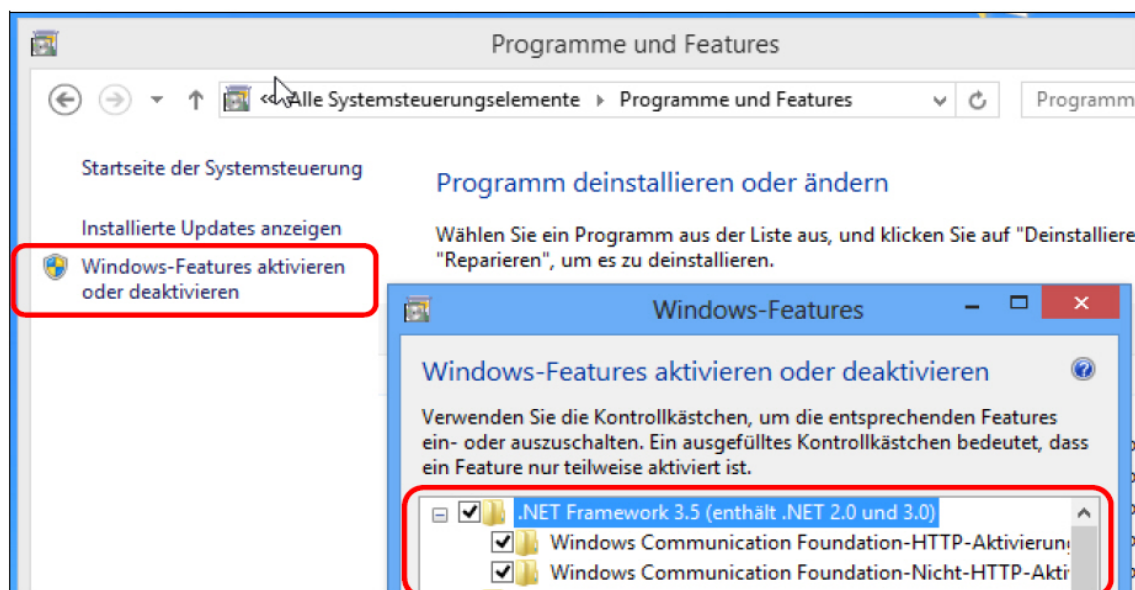


Abbildung 1: Aktivieren des .NET Frameworks 3.5

Die Installation besteht aus vier Schritten:

### Schritt 1: Einmalige Installation des Datenbank Servers

Die Apothekendaten & Images werden in der **zentralen** Datenbank gespeichert, so dass von mehreren PC`s auf denen **apokompass** installiert oder verknüpft ist auf die Daten zugegriffen werden kann. Empfehlung: Der Computer für den Datenbank-Server sollte möglichst leistungsfähig sein und über schnelle Festplatten verfügen.

#### Wichtiger Hinweis zu Windows XP und Windows Server 2003 R2:


Bei diesen Betriebssystemen kann es in seltenen Fällen dazu kommen, dass der Rechner automatisch neu startet. Berücksichtigen Sie dies bei der Planung des Installationszeitpunktes. Im Falle eines Neustarts, melden Sie sich wieder mit Administrationsrechten an. Falls die Installation nach dem Neustart nicht automatisch fortgesetzt wird, starten Sie bitte die Installation erneut manuell an.

Legen Sie die CD-ROM mit der Aufschrift „**CD 1**“ ein und starten Sie die Anwendung



Klicken Sie auf den Button



Die Installation kann je nach Rechner/Festplattengeschwindigkeit bis zu ca. 30 Minuten dauern. Beachten Sie auch die Sicherheitsabfrage der Benutzerkontensteuerung Ihres Betriebssystems, die evtl. in der Taskleiste  aufblinkt. Nach erfolgreicher Installation können Sie mit der Installation der „apotheken-cdxl“ fortfahren.

### Schritt 2: Installation **apokompass**

Zur Installation starten Sie die Anwendung



von der „**CD 1**“. Folgen Sie den Installationshinweisen auf dem Bildschirm.

### Schritt 3: Daten/Online Key-CD einspielen

- A. Legen Sie die „**CD 2**“ Daten Key-CD in das CD/DVD Laufwerk
- B. Starten Sie die „apotheken-cdxl“ und vergeben Sie zunächst ein Passwort für den Benutzer „Administrator“
- C. Klicken Sie in der Anmeldemaske auf den Button



- D. Um den/die Key(s) einzuspielen, klicken Sie auf den Button



- E. Dies wiederholen Sie bitte mit der „**CD 3**“ Online Key-CD.

### Schritt 4: Datentransfer

- A. Legen Sie die „**CD 4**“ mit den Apothekendaten in das Laufwerk
- B. Starten Sie die **apokompass** und klicken Sie in der Anmeldemaske auf den Button



- C. Um den Datentransfer zu starten, klicken Sie auf den Button



**Fertig!**